



SNR

鑫禾科技股份有限公司

(股票代號:4999)

法人說明會

2025年11月19日





SNR 大綱

一、公司概况

二、产品及市场概况

三、财务数据



SNR

一、公司概況

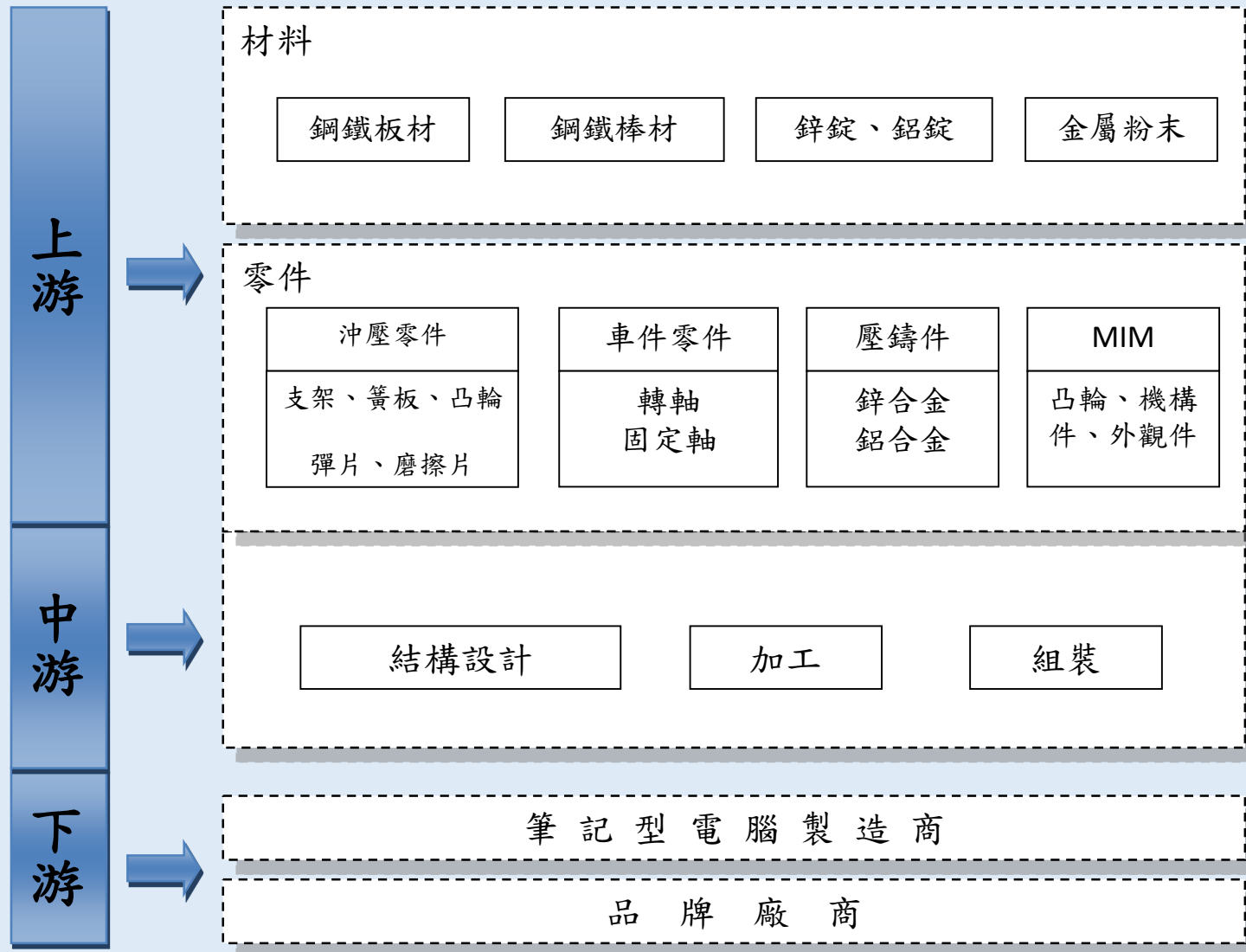


SNR 集團簡介

- 成立時間：2002年1月
- 資本額：台幣7.4億
- 營運地：台灣、江蘇昆山、重慶璧山、
越南太平、泰國春武里府
- 主營項目：Hinge 產品開發、關鍵零組件之
製造及行銷
- 集團員工人數：集團約1,552人，鑫禾總公司約269人（截至2025年10月）



SNR 產品製程





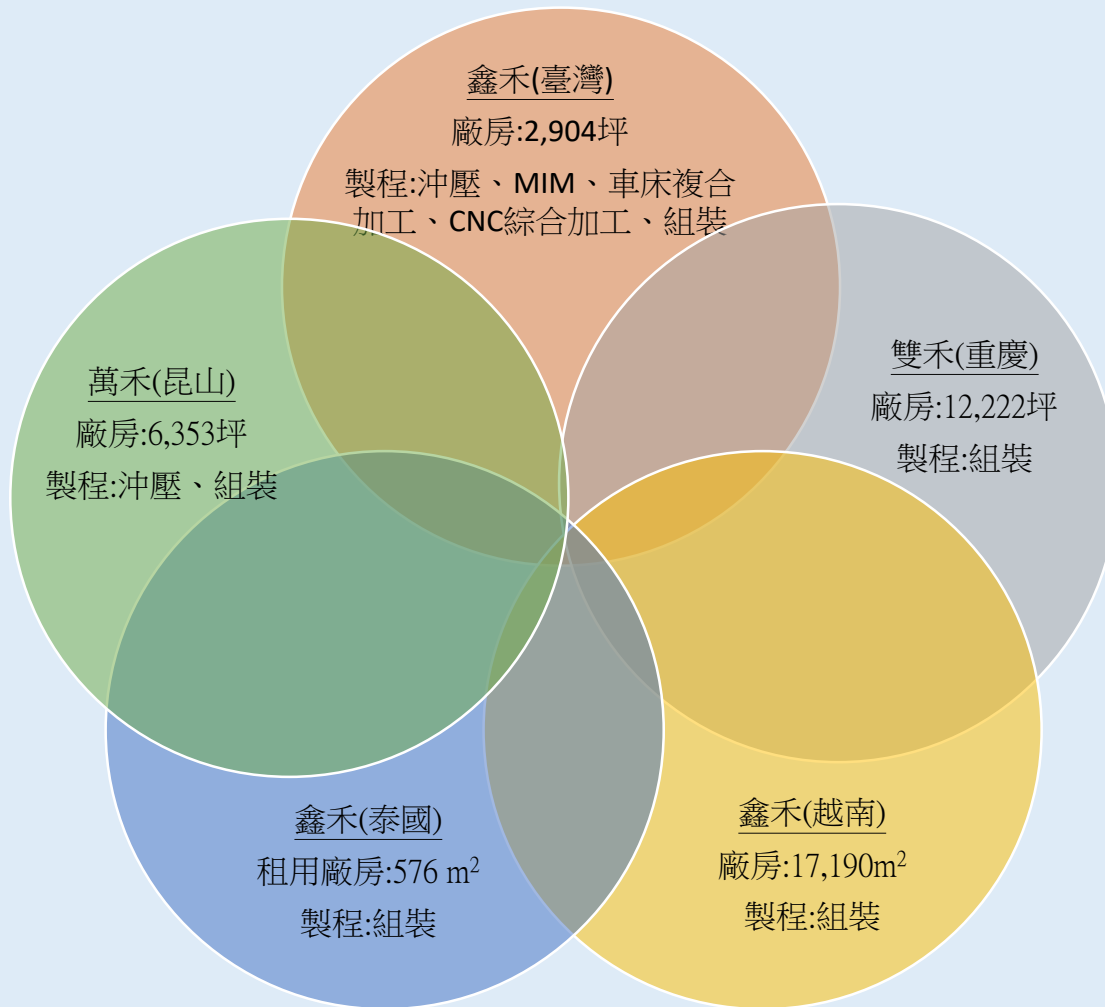
SNR 公司生產製程沿革

- 2002年 公司核准設立
- 2008年 鑫禾投資設立昆山萬禾，並於昆山萬禾新增設沖壓生產線
- 2009年 台灣新增CNC數控複合車床生產線
- 2011年 昆山萬禾新增設鋅合金壓鑄生產線，設立重慶雙禾，擴建生產基地
- 2012年 台灣新增CNC綜合中心加工生產線
- 2014年 購買汐止區廠房，擴建整合CNC數控複合車床生產基地
- 2016年 購買基隆七堵區廠房，新建MIM生產線
- 2024年 鑫禾投資設立越南鑫禾，新建組裝生產線
- 2025年 鑫禾投資設立泰國鑫禾，籌建組裝生產線



SNR

生產基地





SNR

二、產品及市場概況



SNR

產品



Notebook Hinge

- Auto lock
- 包圓(單雙包)
- 兩段式扭力
- 開輕關重
- MIM 包覆
- Press-in



Convertible and Detachable

- Foldable折疊式
- 360度翻轉式
- 滑蓋式
- 曲面齒輪式
- 抬升式
- 外部可調節扭力式



All In One Hinge

- 固定式
- 多軸式
- 相框式
- 滑蓋式



3C Hinge & 其他

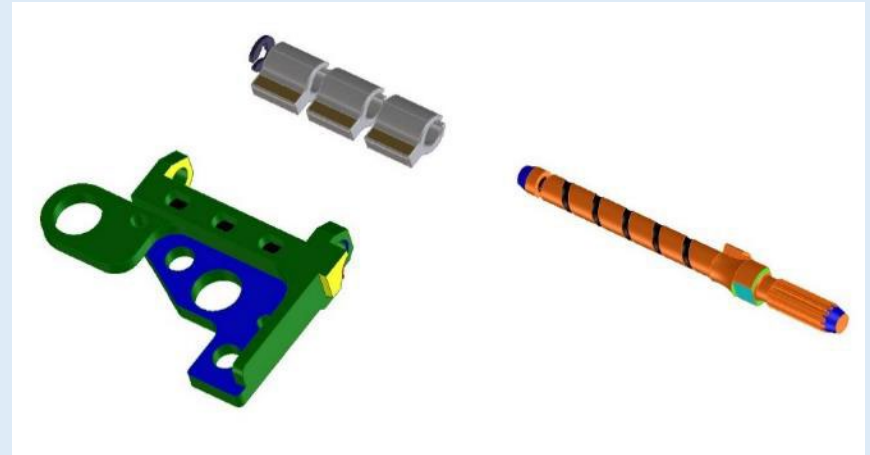
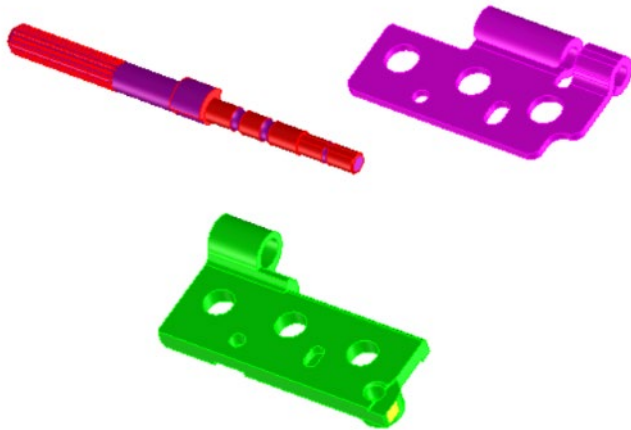
- 收銀機
- 實物投影機
- 車用吸頂燈 面紙盒
- AR/VR 頭框眼鏡
- MIM 製品
- Touch pad



SNR

NB用 Hinge

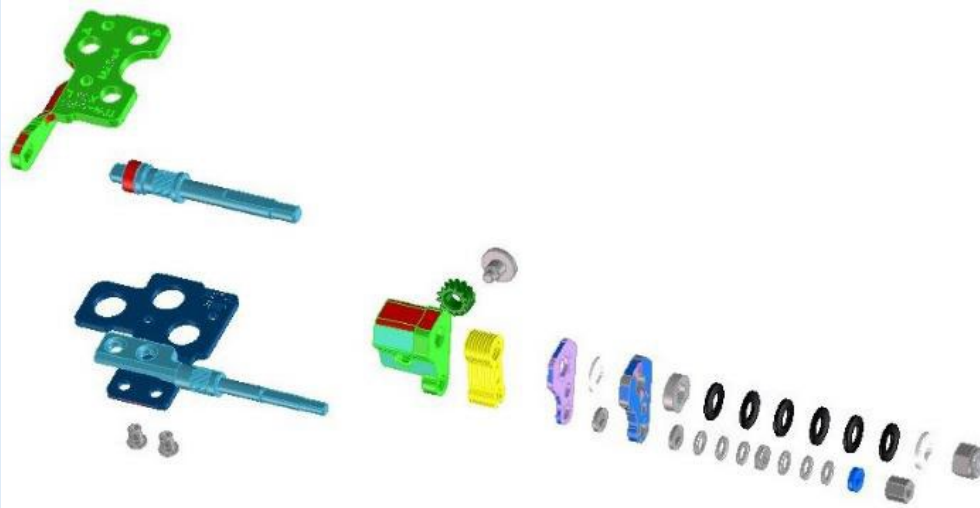
Press-In Hinge
包覆式加MIM結構





SNR

雙軸式(360°翻轉)Hinge



NB用 Hinge

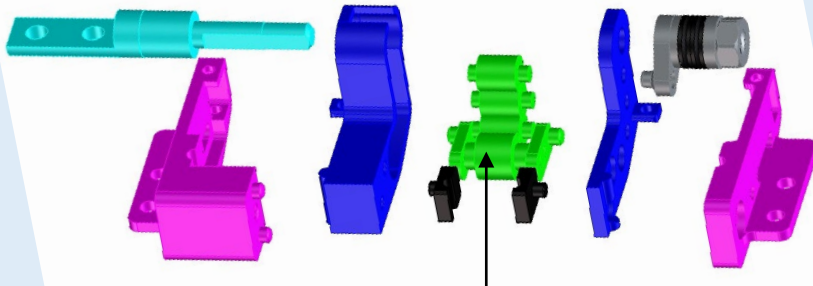




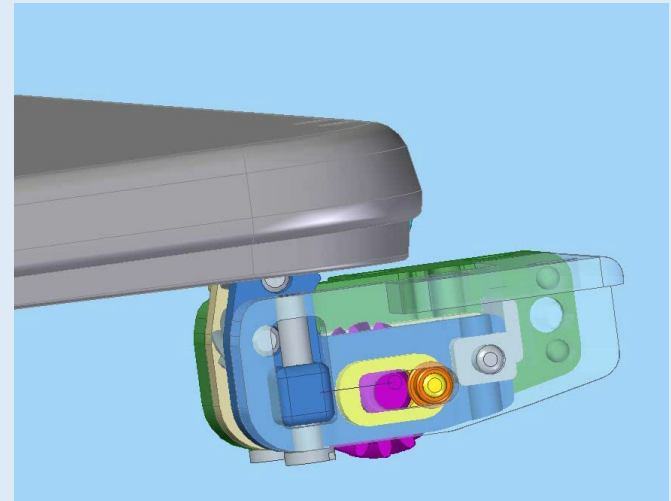
SNR

NB用 Hinge

抬升式Hinge



齒輪結構



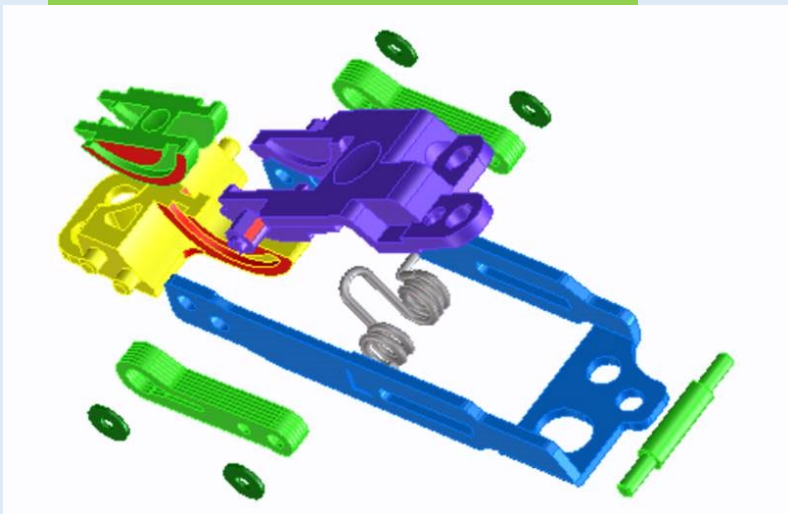
1. 設計概念：當開啟筆電螢幕時，透過軸心旋轉帶動齒輪結構運作，
使螢幕模組可抬升1.8~2mm之高度，騰出與系統之間隙
2. 目前進度：結構開發完成，可導入量產



SNR

PAD用Hinge

平板滑軌式Hinge

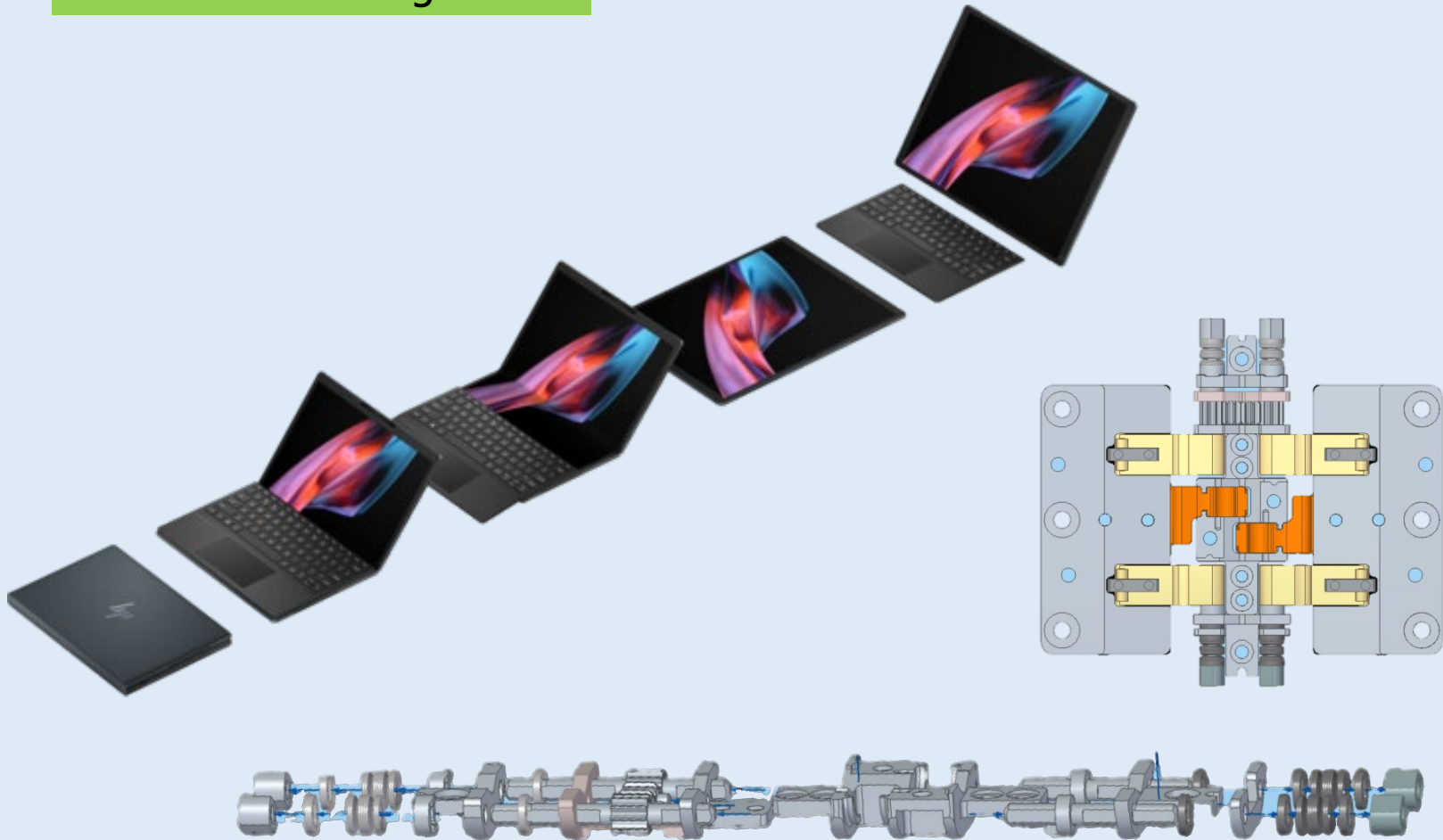




SNR

摺疊螢幕Hinge

摺疊螢幕 Hinge

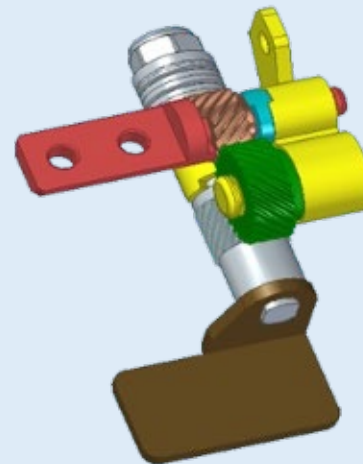
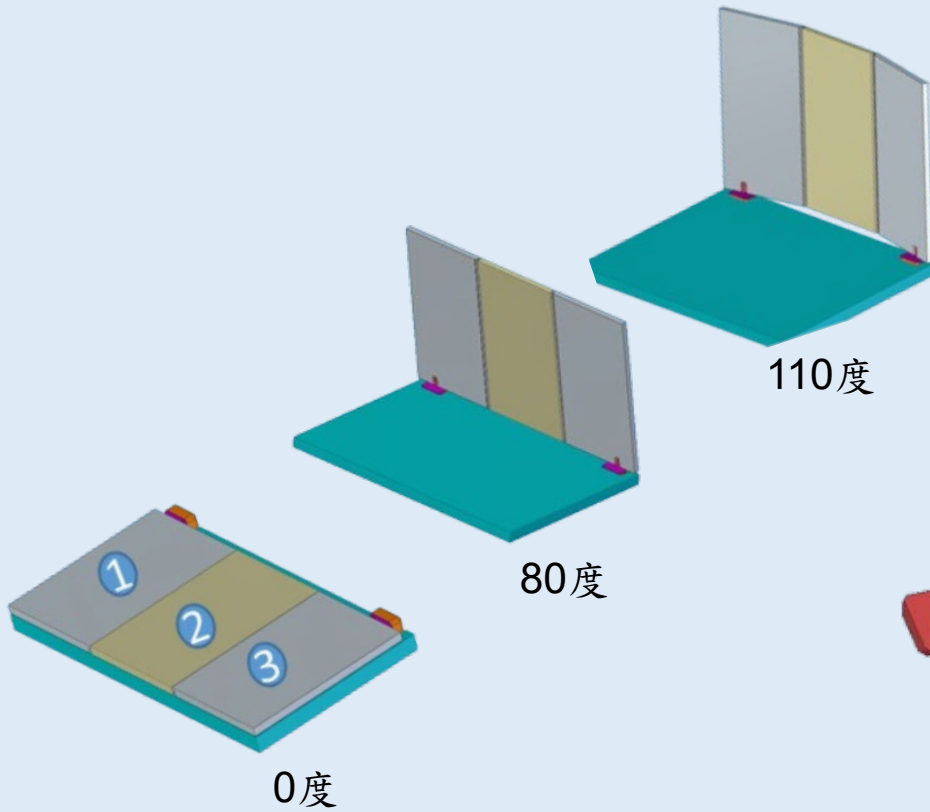




SNR

曲面螢幕 Gear Hinge

齒輪式 Hinge



線外預裝



自動組裝



自動扭測



自動量測



自動化-共用件自動排序產線

共用件自動排序產線



共用件自動排序機台





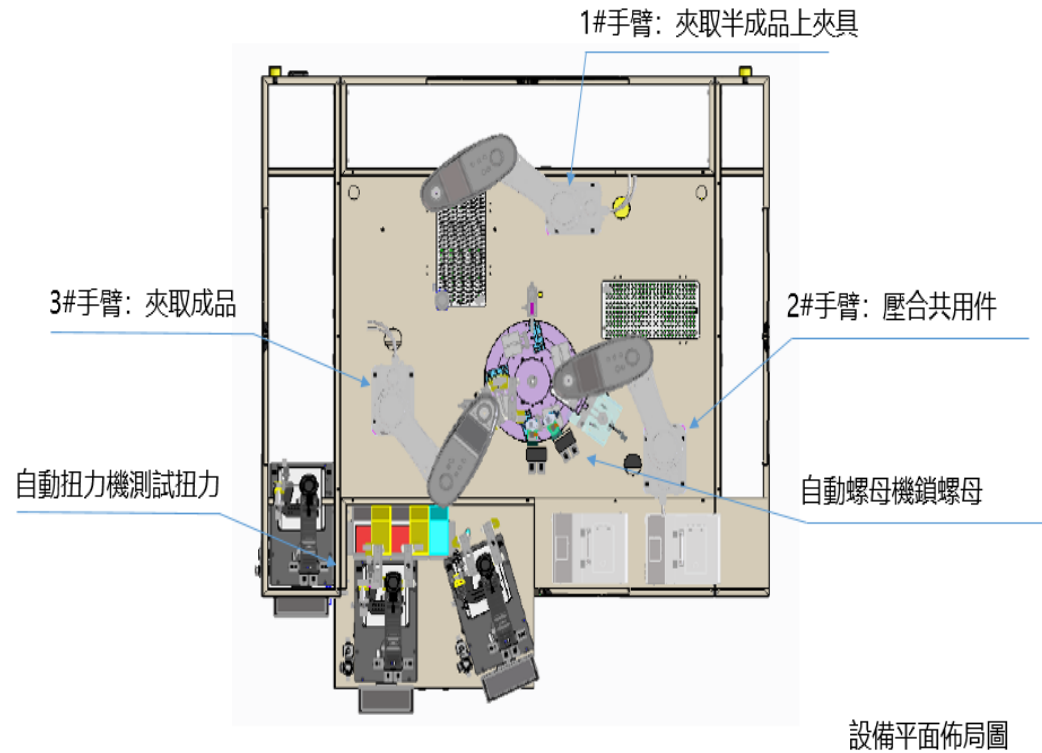
SNR

自動組裝產線



自動化-自動組裝機

自動組裝機台

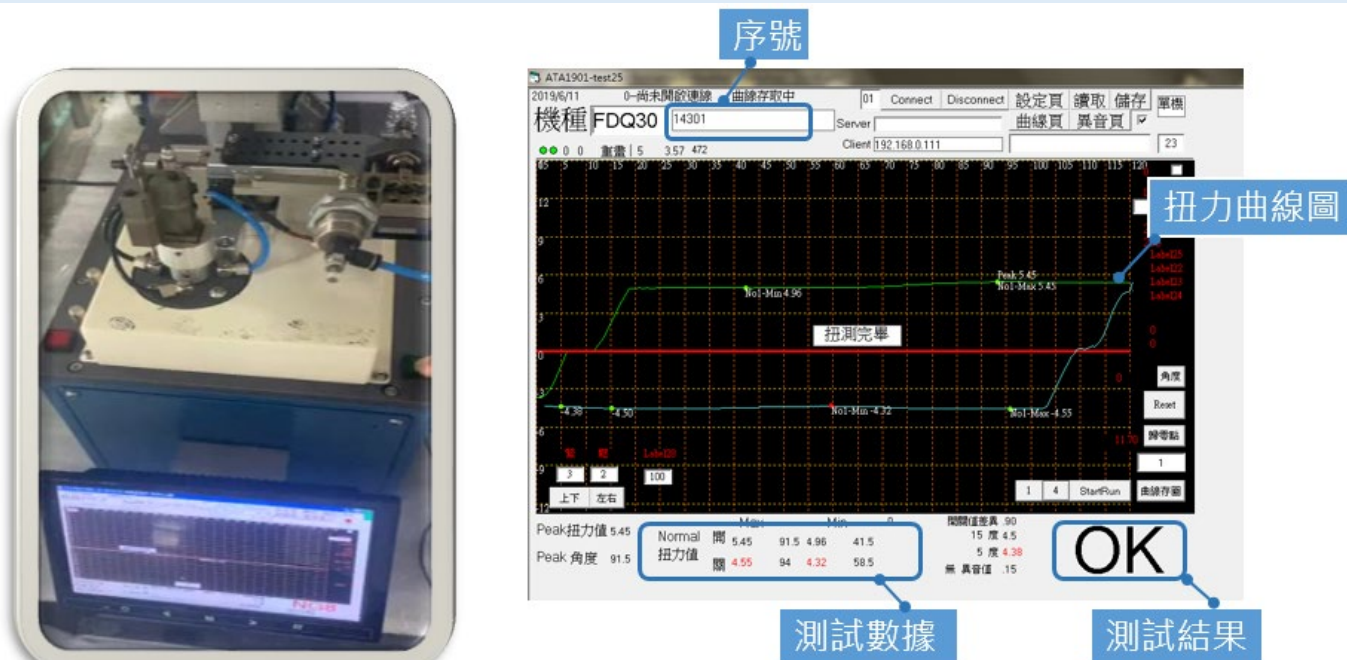




SNR

自動化-扭力曲線量測

自動化扭力量測設備



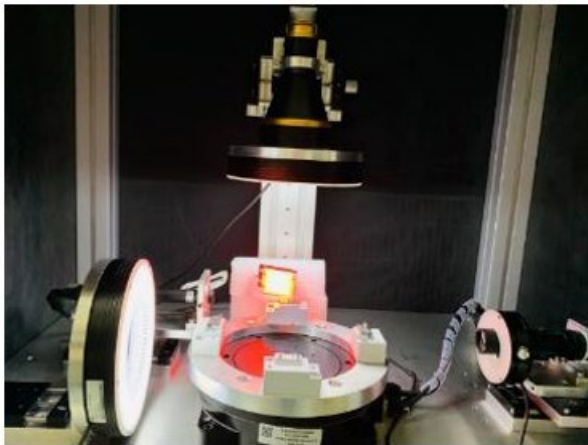
- ◆ 全自動數據判讀及結果判定
- ◆ 測試數據即時顯示
- ◆ 測試資料(包含扭力曲線圖)序號追蹤



SNR

自動化-AOI視覺尺寸量測

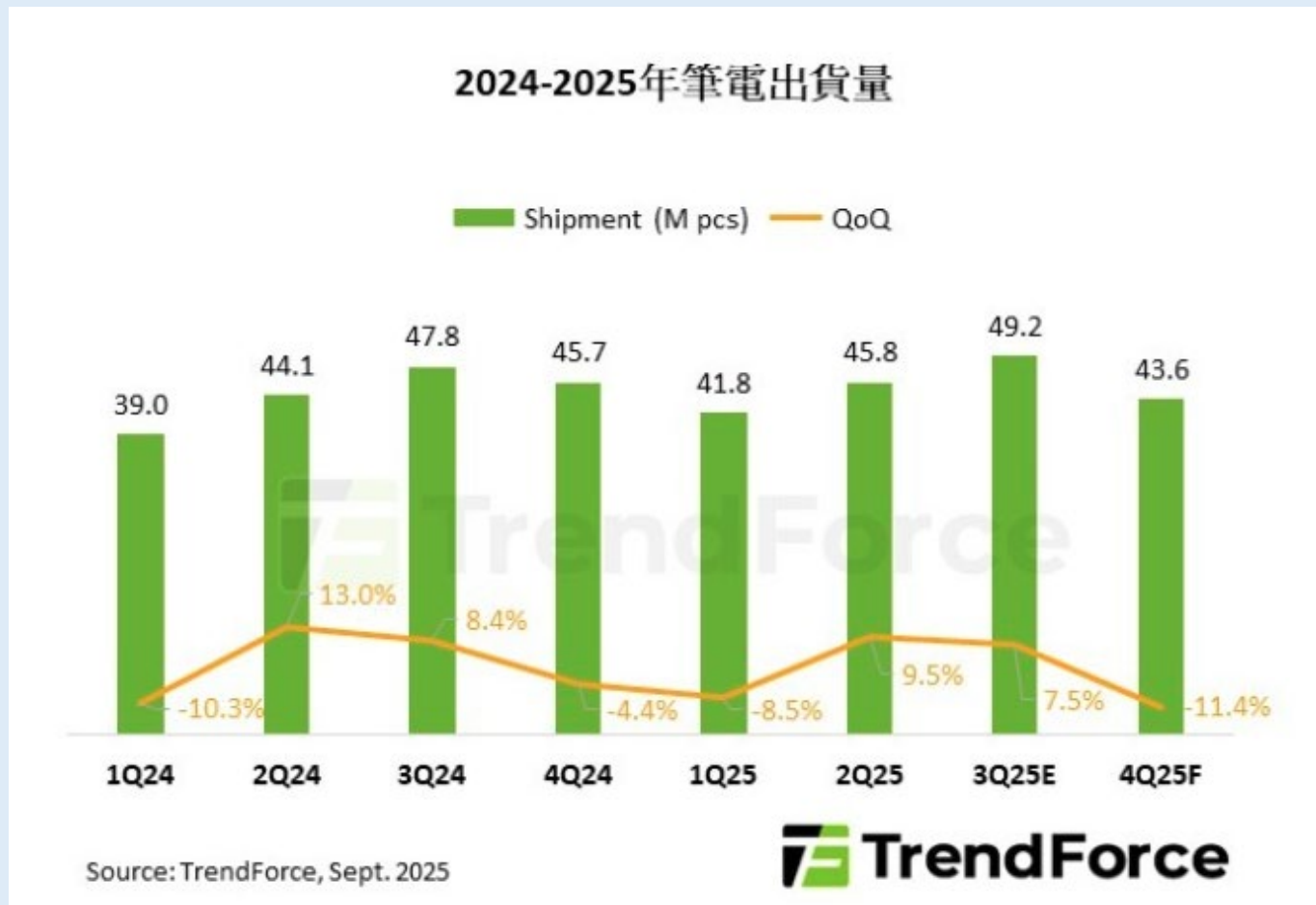
AOI視覺尺寸量測



- ◆ 雙500萬像素CMOS(Basler acA2500)
- ◆ 讀取QR code同時量測4個尺寸
- ◆ 量測資料可由QR code追蹤



SNR NB市場規模



2024 NB出貨1.77億台,2025預估出貨1.8億台,2026預估成長1%至1.82億台
資料來源:Trend Force



SNR

三、財務數據

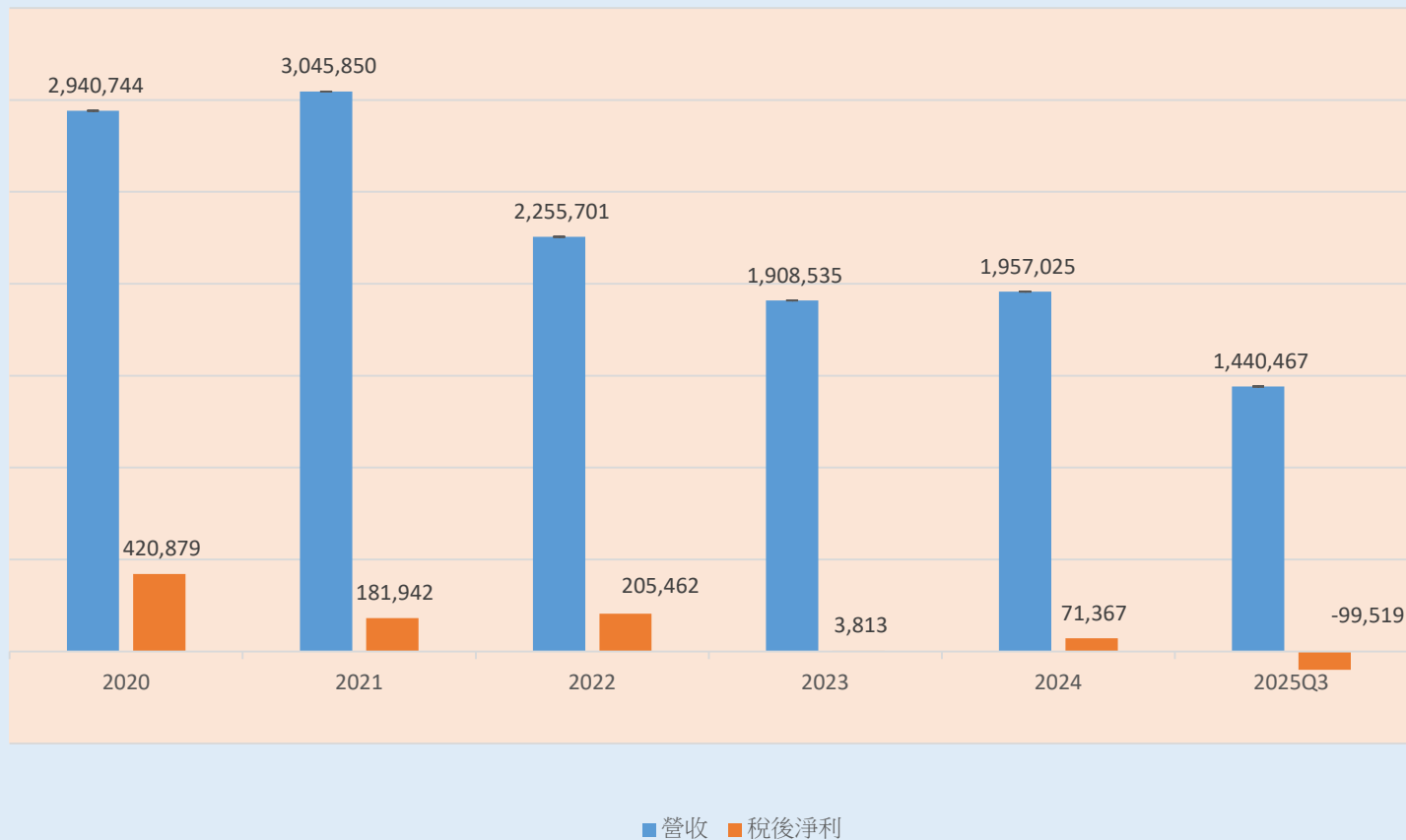


SNR

財務數據

營收及稅後淨利

單位:新台幣千元



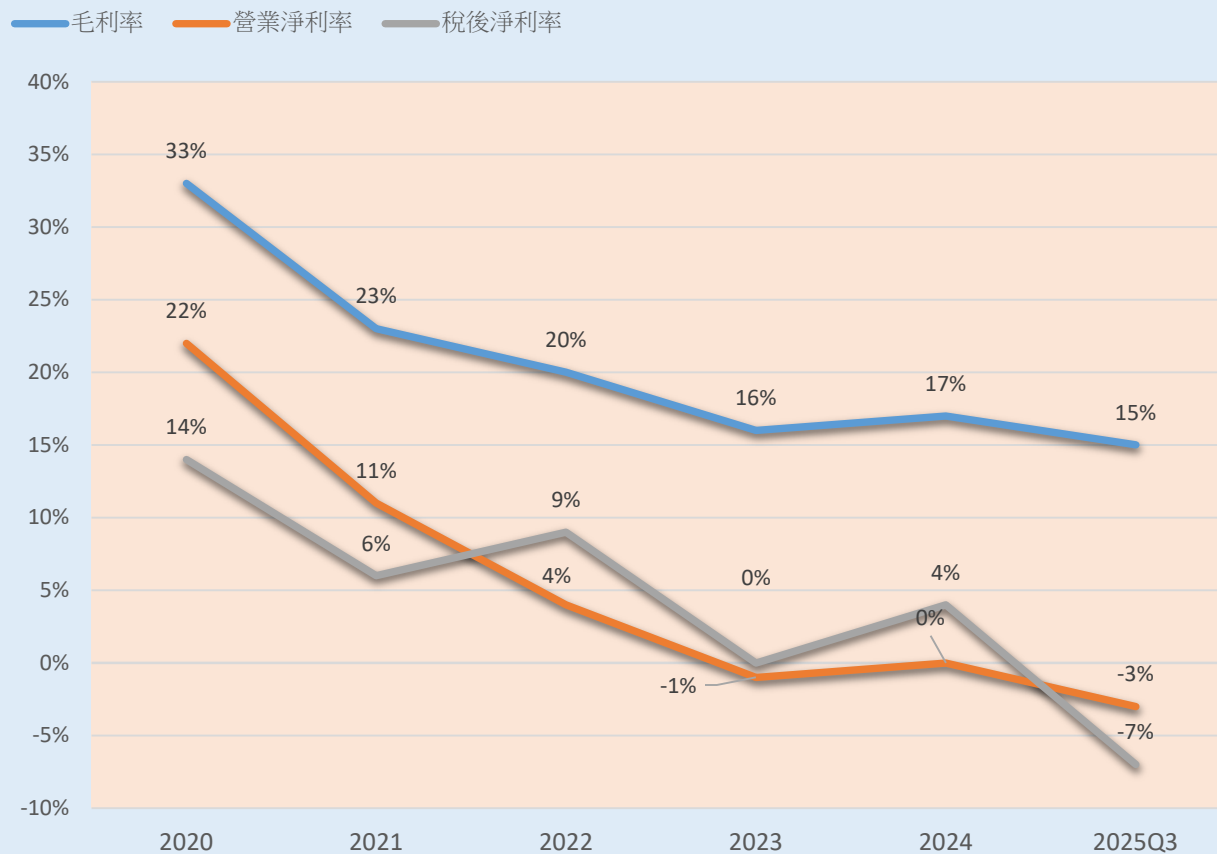
資料來源:各年度經會計師查核(季度核閱)簽證之財務報告



SNR

財務數據

毛利率、營業淨利率及稅後淨利率



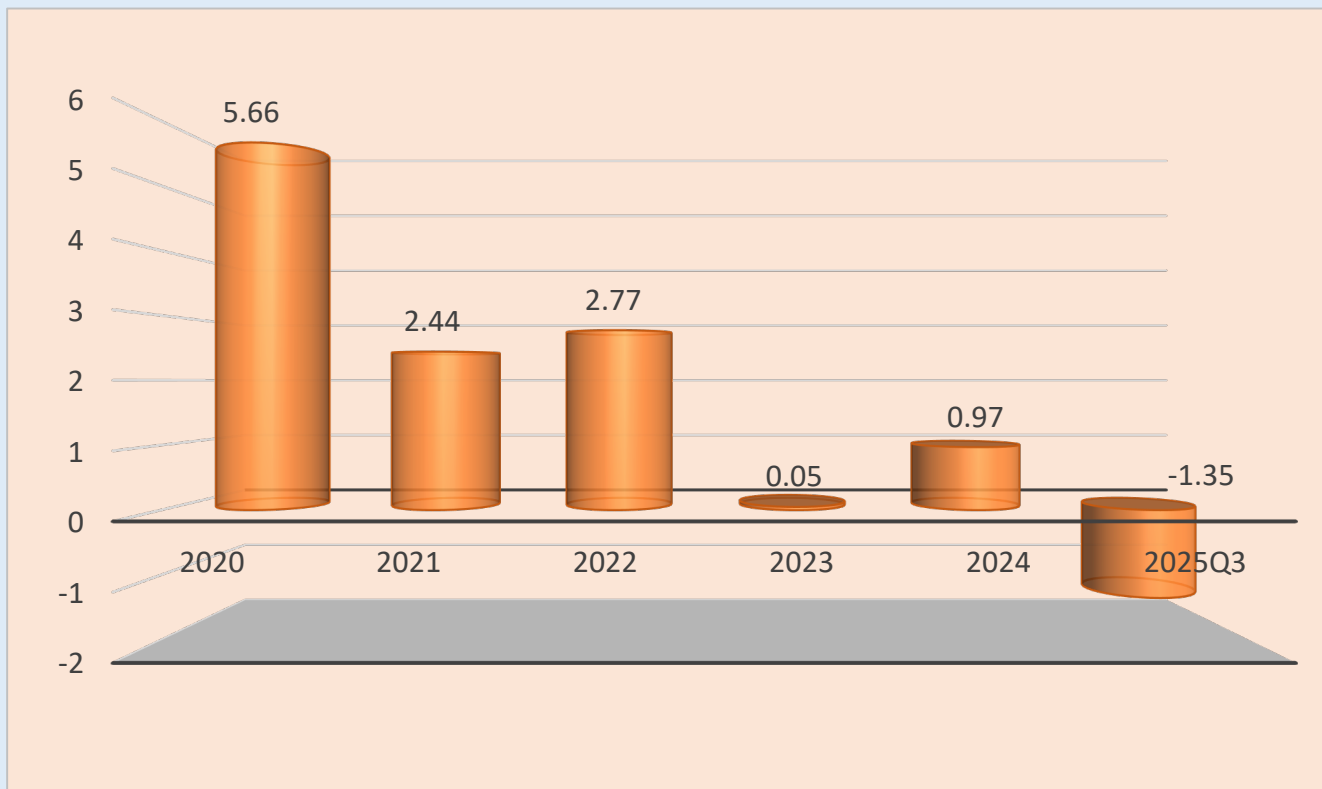
資料來源:各年度經會計師查核 (季度核閱)簽證之財務報告



SNR

財務數據

每股盈餘





SNR

簡報結束

Q & A